

FENDT

Fendt 200 Vario





Fendt 200 Vario – pour réaliser le meilleur travail du monde.

Parce que la performance est l'apanage de toutes les tailles de tracteurs, nous avons équipé le nouveau Fendt 200 Vario de tout ce dont vous avez besoin pour obtenir des résultats incroyables. Avec ses dimensions compactes et sa cabine aérienne et spacieuse, cette machine n'est pas seulement incroyablement confortable, elle est aussi votre partenaire par excellence dans toutes les conditions. La performance et la polyvalence inouïe des trois finitions vous offrent tous les atouts pour réaliser de grandes choses. Votre espace de travail, vos règles – FendtONE vous offre une toute nouvelle approche de la commande intuitive. Mais ce que vous pouvez surtout en attendre, ce sont des fonctions précises et adaptées à vos besoins.

Moteur		207 Vario	208 Vario	209 Vario	210 Vario	211 Vario
Puissance maximale ECE R 120	kW/ch	58/79	62/84	69/94	77/104	84/114
Puissance maximale avec DP ECE R 120						91/124

LA CABINE CONFORT DU FENDT 200 VARIO

Votre place préférée avec une vue panoramique à 100°.



Le toit vitré intégré offre une visibilité exceptionnelle, avec un angle de vision impressionnant de 100°. Vous bénéficiez ainsi d'une vue totalement dégagée, du chargeur frontal en position haute jusqu'aux roues.



Le nouveau siège confort 30 mm plus large, avec 20 mm de suspension en plus et support lombaire mécanique, offre une assise d'un extrême confort. Pour gagner de la place, vous pouvez faire pivoter le siège passager rembourré haut pour l'escamoter.

Un poste de conduite parfaitement adapté à vos besoins – ingénieusement simple, simplement ingénieux

Nous ne vous promettons pas seulement des équipements différents, nous établissons également de nouvelles normes. La nouvelle cabine Confort et le poste de conduite FendtONE vous réservent un tout nouveau concept général de votre espace de travail. Le nouveau siège conducteur large, la colonne de direction facilement réglable à l'aide de la commande à pédale et le tableau de bord numérique réglable constituent un poste de travail absolument parfait. Une console de commande aux proportions généreuses est équipée d'un joystick multifonction pour une ergonomie parfaite. Cette cabine spacieuse et ultra confortable deviendra vite votre repaire favori – à la fois suffisamment compact pour se faufiler dans les espaces les plus étroits, et aéré, pour offrir la meilleure vue panoramique qui soit. Et avec un angle de vision de 100°, vous profitez à tout moment d'une vue parfaitement dégagée, même sur le chargeur frontal en position haute. Le capot compact et la structure du demi-châssis en taille de guêpe permettent un champ de vision parfait vers le sol et la partie avant.

Pour ceux qui en veulent encore plus – modularité parfaite

Chaque activité est unique. C'est pourquoi nous vous proposons un vaste choix d'options. Parce que vous avez besoin d'un outil qui s'intègre parfaitement à votre entreprise. Avec ses trois versions – Power, Profi et Profi+ – et la flexibilité qu'offrent plus de 160 options, ainsi que 70 montes possibles de pneumatiques, vous pouvez adapter votre tracteur à vos besoins précis. De la version standard haute qualité Power à la version entièrement digitale Profi+ avec terminal 12", précision de 2 cm d'un passage à l'autre, documentation intégrée et mise en réseau intégrée du bureau.

Ces petits détails qui font toute la différence

Profitez des larges marches et de la poignée de porte facilement accessible. Une panoplie de détails intelligents fait de votre travail quotidien un véritable plaisir. C'est notamment le cas du compartiment réfrigéré type glacière à gauche et de nombreux espaces et compartiments de rangement dont un filet extensible et un porte-bouteille intégré. Avec le nouveau passe-câbles, les câbles sont ingénieusement intégrés et acheminés à l'intérieur de la cabine depuis l'extérieur. La poussière, le bruit et l'humidité restent dehors. La poignée verticale servant à rabattre la vitre arrière est toujours à portée de main quelle que soit la position de cette dernière.

Suspension mécanique de cabine en option

La clé de la sécurité et du confort réside dans la suspension de cabine parfaitement conçue dans les moindres détails. La suspension mécanique de la cabine minimise efficacement les chocs et les vibrations. La cabine repose sur deux amortisseurs coniques à l'avant et deux amortisseurs à ressorts mécaniques à l'arrière, ce qui rend la conduite extrêmement confortable. Ils empêchent que les vibrations et le bruit ne soient transmis à la cabine grâce à l'absence de liaison fixe entre la cabine et le châssis du tracteur.

Nombreux espaces de rangement, du porte-bouteilles au compartiment réfrigéré, pour rendre les longues heures de travail plus agréables.



Climatisation et pare-brise réglable

Le concept sophistiqué de ventilation et de climatisation garantit un débit d'air optimal passant par la colonne de direction et le toit de cabine. Huit diffuseurs d'air distribuent l'air à l'endroit précis souhaité dans la cabine. Vous pouvez également ouvrir le pare-brise avant. Pour les travaux d'hiver, optez pour le système de chauffage supplémentaire en option, avec deux diffuseurs en plus au niveau des pieds.



Fendt propose une solution intelligente pour les câbles en provenance de l'arrière du tracteur qui pénètrent dans la cabine. Les câbles peuvent être acheminés par le passe-câbles, quel que soit leur diamètre. Le conducteur peut fermer la vitre arrière pour empêcher la poussière, les impuretés, l'eau et le bruit de pénétrer à l'intérieur.



La poignée verticale de la lunette arrière est une spécificité du Fendt 200 Vario qui permet d'ouvrir et fermer simplement la fenêtre, tout en restant assis.



Poste de conduite parfaitement réglable

Pour une position de conduite optimale, le volant et le tableau de bord doivent être réglés à la bonne hauteur et au bon angle d'inclinaison. Tous deux sont facilement réglables avec précision à l'aide de la commande à pédale. Avantages : Visibilité optimale et reflets réduits au minimum sur le tableau de bord ; repliage rapide pour faciliter l'accès en cabine.

Un espace de travail où l'on se sent parfaitement à l'aise.

Tableau de bord – Console de commande – Terminal 12" – Touches librement configurables



Réglages et vue d'ensemble sur le tableau de bord
Au centre du tableau de bord, vous pouvez faire défiler facilement les informations relatives aux différents groupes de fonctions. Les informations concernant la conduite sont affichées en permanence à gauche et à droite. Dans les versions sans terminal 12", vous pouvez contrôler facilement les paramètres des groupes principaux au centre : relevages, système hydraulique, moteur et transmission, ordinateur de bord avec affichage de la consommation, ventilation, éclairage, suspension du pont avant, attribution des distributeurs, entretien et diagnostics. Il suffit de définir les réglages avec la nouvelle molette de navigation installée à droite de la colonne de direction. Vous avez ainsi accès aux zones d'affichage et aux divers menus. Un bouton-poussoir rotatif séparé est prévu pour la climatisation et la ventilation.



Joystick multifonction – Touches librement configurables

Lorsque nous avons mis au point le nouveau concept de commande, nous nous sommes concentrés sur son utilisation intuitive et son ergonomie. Nous avons par exemple amélioré l'ergonomie du joystick multifonction à 2 voies, avec un repose-poignet perfectionné, et quatre touches librement configurables dotées de nouvelles fonctions, pour vous aider à commander plus facilement les différents outils sans avoir à changer de position. Le nouveau joystick dispose de 18 touches au total, dont deux commandes proportionnelles. 11 de ces boutons peuvent être attribués à 13 fonctions au total, et les commandes proportionnelles peuvent activer deux fonctions.



Terminal tactile 12" – fonctions supplémentaires, zone d'affichage et commande tactile

Pour la première fois, le Fendt 200 Vario est doté d'un terminal 12" réglable par commande tactile ou à molette, en fonction de la configuration. Les commandes du tracteur et de l'outil, la fonction caméra optionnelle, ainsi que le guidage et le suivi parcellaire sont parfaitement intégrés dans le terminal. Le terminal peut afficher jusqu'à six sections. Tous les menus de réglage de la machine, ainsi que les systèmes d'assistance supplémentaires y sont présentés. Nous avons également le système ingénieux de séquence de manœuvres en bout de champ Fendt T1, le système de commande ISOBUS, ainsi que le système d'autoguidage complet Fendt Guide (à partir de la version Profi+) avec tous les outils logiciels, du Fendt Contour Assistant au Fendt SectionControl et Fendt VariableRateControl.

Levier en croix ou joystick 3L

En fonction de la configuration, vous aurez le choix entre un levier en croix et le joystick 3L pour commander le chargeur frontal. Quand vous travaillez avec la griffe de votre BMS, utilisez la 3ème fonction pour ouvrir et fermer cette dernière. Le joystick 3L est en plus équipé d'une touche d'inversion de marche avant/arrière ; vous pouvez donc laisser votre main droite sur le joystick.

Utilisez la molette de navigation pour décider ce que vous souhaitez afficher sur le Fendt 200 Vario. Il inclut quatre touches d'accès rapide pour les fonctions Retour, Launchpad, Aperçu, Individual Operation Manager (IOM) et basculement entre le terminal et le tableau de bord. Vous pouvez également alterner entre les divers terminaux.

Terminal 12" à commande tactile et molette de navigation.



Reprenant une forme et un fonctionnement familier à tous, le nouveau joystick multifonction intègre deux commandes de distributeurs proportionnels ainsi que quatre touches blanches qui peuvent être affectées librement aux différentes fonctions.

Le levier en croix permet de piloter deux distributeurs simultanément avec précision sans être obligé de solliciter deux commandes différentes. Les fonctions complexes des outils peuvent être commandées à l'aide de la troisième et de la quatrième fonctions disponibles en option. Elles sont actionnées et commandées par des boutons-poussoirs situés sur le levier en croix.

Vous trouverez ici les touches de commande de la traction intégrale et des blocages de différentiel sur la gauche, et les réglages du relevage à droite.

Au centre de l'accoudeur se trouvent les commandes suivantes, de gauche à droite : accélérateur, vitesse maximale en mode pédale, 1 et 2 fingertips (affectation libre), prise de force et relevages avant/arrière avec réglage de profondeur.

Commande de la prise de force avant et arrière

Rangement avec port USB

C'est de là que vous pouvez gérer facilement les différentes fonctions liées à la transmission, à l'aide des boutons-poussoirs. Il y a également deux touches de régime moteur programmable, deux touches « tempomat » avec une nouvelle molette de réglage qui permet d'ajuster le « tempomat » actif, directement en roulant depuis le joystick.

Au plus proche du conducteur, un panneau d'affichage à LED informe sur l'état d'activation de chacune des commandes. Le conducteur visualise immédiatement si les touches ont été réattribuées grâce au concept de couleurs. Par défaut, il s'agit des commandes des distributeurs hydrauliques.

Réglages de l'accélérateur à main et de la vitesse en mode pédale

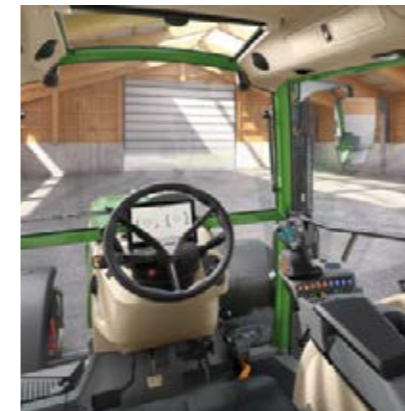
Innovation et modularité parfaite.

En comparaison avec le modèle précédent, le nouveau Fendt 200 Vario s'enorgueillit de 31 innovations au total. La configuration standard, Power, en contient déjà 23. La version Profi vous offre de nouvelles innovations intégrées dans le terminal. La version Profi+ propose cinq autres innovations qui relient la machine et le bureau par une série d'options en matière de guidage, de commande de la machine et d'agronomie. Le tableau ci-dessous détaille toutes les options ajoutées au nouveau Fendt 200 Vario.



Versions Power, Profi, Profi+

Choix entre 2 configurations différentes pour chaque version. Les images illustrent les différentes séries avec les accessoires en option.



Power Setting 1

- Sans levier en croix
- 2 modules linéaires (fingertips) – pour commander les distributeurs hydrauliques



Profi Setting 1

- Avec levier en croix
- 2 modules linéaires (fingertips) – pour commander les distributeurs hydrauliques



Profi+ Setting 1

- Avec levier en croix
- 2 modules linéaires (fingertips) – pour commander les distributeurs hydrauliques
- Terminal 12"

Innovations en version Power	Innovations en version Profi	Innovations en version Profi+
Nouveau modèle haut de gamme 211 Vario d'une puissance moteur maximale de 124 ch (ECE R120) et 508 Nm avec Fendt DynamicPerformance	FendtONE – panneau de commande avec joystick multifonction, molette de navigation et attribution des fonctions avec un code couleur flexible	Terminal 12" sur le panneau de commande avec commande tactile + molette de navigation
Ventilateurs Viscronic à commande électronique pour une régulation précise en fonction des besoins	Tableau de bord TFT 10" central configurable avec molette de navigation et 4 raccourcis	Joystick 3L pour commander les appareils ISOBUS, les fonctions du tracteur et les chargeurs frontaux, y compris l'inversion de sens de marche – disponible avec une gamme complète de fonctions dès fin 2021
Compensation automatique du jeu aux soupapes par pousoirs hydrauliques demandant moins d'entretien	Joystick multifonction 2 voies, avec commande d'inverseur et commande hydraulique proportionnelle ; réglage Tempomat à l'aide de la molette	Gestion des manœuvres en bout de champ Fendt TI (avec terminal 12")
Technologie efficace de dépollution conformément à la norme EU Stage 5	Distributeurs électrohydrauliques avec réglage du débit et de la temporisation, librement configurables	*Fendt Contour Assistant pour la création de lignes uniques / segments de contour
40 km/h à seulement 1550 tr/min avec la nouvelle transmission	Sorties hydrauliques avant	Module « Agronomie » : Création de tâches/rapports avec Fendt Task Doc
Réservoir de carburant (125 l) facile à remplir	Commandes fingertip à code couleur	Module « Commande de la machine » : Commande des outils ISOBUS avec l'interface ISOBUS
Filtre à air bien placé sous la partie frontale du capot moteur	Relevage avant avec contrôle de position et de report de charge, avec un guidage optimal de l'outil sur terrain irrégulier et pentu.	
TMS (système de gestion du tracteur) avec superviseur de sous-régime automatique 2.0, mode Kickdown de série	Actionnement des distributeurs hydrauliques depuis l'extérieur – des deux côtés à l'arrière du tracteur	
Toute nouvelle cabine, avec un large toit vitré panoramique et pare-soleil intégré et couvrant ; hauteur généreuse, visibilité panoramique excellente ;	Charge utile élevée de +300 kg – PTAC admissible augmenté à 7500 kg ; augmentation des charges sur le pont	
Nouveau siège confort plus large avec amélioration de la suspension – siège passager rembourré et pivotant	Nouveaux phares bi-halogènes et feux diurnes	
Colonne de direction et tableau de bord réglables en hauteur et inclinaison à l'aide de la commande à pédale	Fonction 4RM et blocage de différentiel automatique en fonction de l'angle de braquage et de la vitesse	
Passe-câbles intégrés à l'arrière		



Power Setting 2

- Avec levier en croix
- Sans commandes en ligne (fingertips)



Profi Setting 2

- Joystick 3L
- 2 modules linéaires (fingertips) – pour commander les distributeurs hydrauliques
- Terminal 12"



Profi+ Setting 2

- Joystick 3L
- 2 modules linéaires (fingertips) – pour commander les distributeurs hydrauliques
- Terminal 12"

FENDT 200 VARIO – CONCEPTION MOTEUR – TRANSMISSION – VÉHICULE

Léger, puissant, intelligent et à faible impact



Avec DynamicPerformance (DP), Fendt a ajouté un concept de puissance additionnelle intelligente pour augmenter l'efficacité et améliorer la productivité. Le Fendt 211 Vario développe une puissance maximale de 114 ch. Le concept innovant de surpuissance DP compense la puissance absorbée par divers composants du tracteur jusqu'à 10 ch. La puissance est généralement répartie entre les divers consommateurs, comme la prise de force, le système hydraulique, le système de refroidissement et la climatisation. Le système détecte quand certains composants ont besoin de plus de puissance, puis la leur distribue par le biais du contrôle intelligent. En fonction des consommateurs actifs, DP intervient également dans l'utilisation de la prise de force en poste stationnaire (p.ex. mélangeuses) pendant la préparation des sols et le transport même à faible vitesse. La puissance supplémentaire de 10 ch convient parfaitement aux exploitations qui utilisent un tracteur puissant et compact avec de la réserve.

Système antipollution avec DPF passif, DOC et technologie SCR

La technologie de post-traitement des gaz d'échappement SCR associée au filtre à particules DPF se caractérise par une consommation particulièrement faible en carburant, étant donné que le DPF ne nécessite pas l'injection de carburant pendant la régénération. La solution d'urée AdBlue injectée réduit l'émission d'oxydes d'azote. En association avec un catalyseur à

oxydation diesel (DOC), les émissions polluantes sont efficacement réduites et le tracteur répond aux dernières normes antipollution (Stage 5 / Tier 4f).

Profitez de la valeur ajoutée du Vario – diminution du temps de travail jusqu'à 7 % et réduction de la consommation de carburant jusqu'à 9 %

Le surplus d'efficacité intégré du Fendt Vario provient de sa capacité à toujours travailler sensiblement à la vitesse parfaite et avec une productivité optimale pour couvrir une surface maximale. Il puise dans les réserves de puissance impossibles à atteindre par les transmissions Powershift. Des tests indépendants* ont montré que cette méthode permet d'économiser jusqu'à 7 % d'heures de travail** et jusqu'à 9 % de carburant* par rapport aux systèmes à changements de rapports, en fonction du type d'exploitation. Pour une exploitation de polyculture de 50 ha, cela représente jusqu'à 34 heures de travail** par an et 6500 litres de carburant en moins sur 5000 heures de fonctionnement ! En termes de bénéfices en espèces provenant du système à variation continue, cela fait 12 000 €*** sur 5000 heures de fonctionnement !

Maniabilité parfaite : régulation de la vitesse en continu dès 20 m/h – inversion du sens de la marche et commandes des deux vitesses Tempomat sans changements de rapports

Grâce à la transmission à variation continue Vario, vous pouvez rouler entre 20 m/h (vitesse très lente) et 40 km/h à 1550 tr/min à peine, sans avoir à passer de vitesse. Même en pente, la fonction d'arrêt actif vous permet de décélérer progressivement, tout en douceur et sans à-coups, jusqu'à l'arrêt total du tracteur. Le conducteur est protégé, le sol préservé.

Source : *Landwirtschaftliches Wochenblatt Westfalen-Lippe, 5-2001 ; exploitation de polyculture de 50 ha ; ** Calculs propres : tracteur 100 ch, 500 heures de fonctionnement par an – durée de service de 10 ans et 5000 heures de fonctionnement ; consommation moyenne 11 litres de carburant / heure de fonctionnement ; *** Coûts d'exploitation économisés : coûts de location d'un tracteur de 100 ch – 16,50 €/heure de fonctionnement*** – 340 heures de fonctionnement = 5610 €/5000 heures de fonctionnement ; (valeurs données par une Coopérative d'utilisation de matériel agricole pour un 100 ch – <https://www.mr-bayreuth.de/images/inhalte/verrechnungsheft2018.pdf>)

Le nouveau ventilateur numérique Visctronic s'adapte aux besoins réels en refroidissement, de manière extrêmement sensible. Il permet d'économiser jusqu'à 1,4 % de carburant. De plus, il est nettement plus silencieux qu'un ventilateur conventionnel. Il réduit également les réparations et allonge les intervalles entre les entretiens, même en conditions poussiéreuses.



Le réservoir de carburant de grande capacité de 125 litres garantit une grande autonomie. Sans oublier le réservoir d'AdBlue de 16 litres sur la partie avant du capot. Cycles de travail plus longs, sans soucis de ravitaillement.



Commande par pédale ou joystick. Le mode de conduite peut être sélectionné facilement. La vitesse peut être contrôlée avec la pédale ou le joystick. Le sens de la marche peut être changé avec le joystick ou l'inverseur intégrant la fonction Stop and Go.



Centre de gravité bas et sécurité absolue garantie, même en pente.

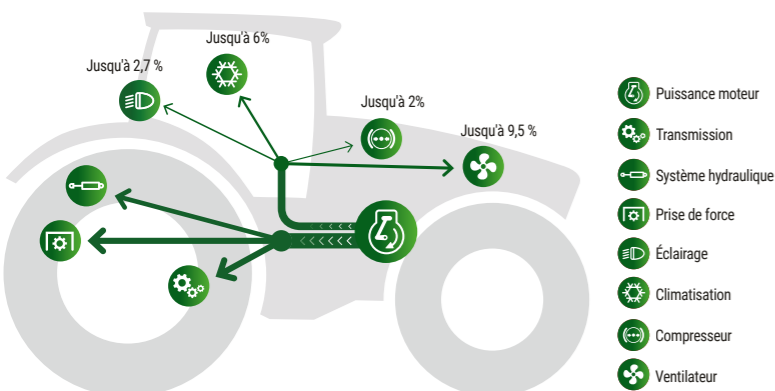
La haute stabilité du Fendt 200 Vario est due au centre de gravité bas du tracteur. Avec la traction optimale et la transmission permanente de la puissance par la transmission Vario, vous pouvez travailler en toute sécurité et sans stress, même en pente.

Léger, agile, rapport poids/puissance – à seulement 34 kg/ch

La compaction du sol provoque une réduction du rendement, notamment sur les terres arables et les pâturages. Les nombreuses options de pneus et le faible rapport poids/puissance du Fendt 200 Vario protègent vos sols. Avec ses 4280 kg ou 34 kg/ch, le Fendt 211 Vario est un vrai « poids plume ». Et bien sûr, vous pouvez le lester à votre convenance. Lors des manœuvres en bout de champ, admirez sa maniabilité exceptionnelle grâce à son rayon de braquage min. de 4,2 mètres.



Fendt 211 Vario, 34 kg/ch



POLYVALENCE ET FLEXIBILITÉ : RELEVAGES AVANT ET ARRIÈRE – SYSTÈME HYDRAULIQUE

Votre travail n'a jamais été aussi facile.



Trois types de relevage avant pour s'adapter à toutes les tâches

Le relevage électrohydraulique avec compensation d'oscillations est disponible en option avec contrôle de position et version exclusive avec contrôle de position et report de charge. Tout cela tend à optimiser la qualité du travail. Avec le report de charge, vous pouvez déterminer la pression de délestage dans le terminal afin de garantir la stabilité requise quel que soit l'outil utilisé. Cette fonction est particulièrement utile avec faucheuse avant, où l'outil suit à la perfection les contours du terrain à hauteur constante. L'attelage avant à report de charge remplace ainsi la suspension par ressorts de délestage classique de la faucheuse. Le transfert du poids de l'outil vers l'essieu avant augmente la puissance de traction, sans risque de rippage dans les coteaux. Des études confirment que cela optimise la qualité du fourrage, du fait que la quantité d'impuretés dans la récolte diminue lorsque la couche végétale n'est pas endommagée. En hiver, pour les travaux de déneigement, le contrôle constant de la pression de report permet d'obtenir des résultats plus uniformes.



Relevage arrière doté de fonctionnalités inégalées

Le relevage arrière avec une capacité de levage de 4 204 daN permet également de lever les outils les plus lourds. Le compensateur d'oscillations garantit une conduite sereine sans à-coups, source de stress pour l'utilisateur. La cabine offre une visibilité exceptionnelle sur les bras inférieurs, l'attelage à boule et la remorque. Vous allez adorer l'arrière du tracteur et ses aspects pratiques, notamment les crochets des bras inférieurs à contrôler d'une seule main et le réglage des chandelles de relevage avec échelle intégrée. Le changement d'écartement des bras de relevage s'effectue rapidement et simplement sans outils.

Système hydraulique avec débit allant jusqu'à 104 l/min.

Le modèle Profi du Fendt 200 Vario est équipé de série d'une pompe à cylindrée variable (71 l) et d'une pompe à cylindrée fixe (33 l), pour une capacité globale impressionnante de 104 litres. Ce débit de pompe permet de maintenir un régime moteur peu élevé, afin d'économiser du carburant, même dans les conditions les plus sévères. La version Power est dotée de deux pompes à cylindrée fixe de 42 litres + 33 litres, pour une capacité totale cumulée de 75 l/min.

Jusqu'à quatre distributeurs électrohydrauliques

Le Fendt 200 Vario possède jusqu'à quatre distributeurs double effet à l'arrière ou trois distributeurs à l'arrière et un distributeur à l'avant. La fonction de temporisation et le débit total de tous les distributeurs peuvent être réglés au tableau de bord. Vous pouvez attribuer les commandes en fonction de l'utilisation prévue et de l'ergonomie ; vous pouvez par exemple affecter des fonctions au levier en croix ou aux touches configurables.

Facilité d'attelage grâce au distributeur et aux coupleurs hydrauliques avant.

Pour simplifier l'attelage et le dételage d'outils avant équipés d'une fonction hydraulique – comme le repliage hydraulique des protections latérales sur les faucheuses –, le Fendt 200 Vario dispose désormais de coupleurs pour connecter un distributeur double effet à l'avant.

Le relevage avant exclusif avec report de charge suit avec précision les contours du terrain en cas d'utilisation avec une faucheuse avant, une tasse avant ou une lame à neige. En fonction de la tâche, vous pourrez travailler de manière à protéger à la fois l'outil et le sol, et bénéficier d'une traction optimale et d'un parfait maintien sur la ligne, en transférant le poids de l'outil sur le pont avant.



Le relevage avant est parfaitement intégré au demi-châssis, flasqué au tracteur. Cela permet aux machines attelées d'être extrêmement maniables. Les bras inférieurs se distinguent par une grande course et se replient facilement pour le transport. Des soufflets protègent les vérins de relevage des projections. L'amortisseur par boule d'azote installé de série évite les à-coups et offre une sécurité ainsi qu'un confort de conduite exceptionnels.



Les raccords hydrauliques à l'arrière sont parfaitement alignés et se repèrent facilement grâce à leur code couleur. Les volets anti-poussières se ferment automatiquement. Le système d'accouplement sous pression permet de raccorder les distributeurs hydrauliques en charge, ce qui facilite l'attelage et le dételage des outils.



TECHNOLOGIE – CHÂSSIS – SUSPENSION – AGILITÉ – PRÉSERVATION DE LA VALEUR

Quand de nouvelles idées se conjuguent avec des valeurs ancestrales



Le système de mise à niveau intégré à la suspension d'essieu avant garantit un confort de travail et de conduite constant, quelle que soit la charge. La fonction verrouillage assure un guidage ultra précis des outils lors de l'utilisation au chargeur frontal, par exemple pour le chargement de palettes.



Le confort d'un véhicule poids lourd

La combinaison intelligente de trois systèmes garantit un confort de conduite et d'utilisation maximum : pont avant suspendu à correction automatique d'assiette avec stabilisateur de trajectoire, cabine suspendue et compensateur d'oscillations.

Suspension d'essieu avant avec stabilisateur de trajectoire – jusqu'à 7 % de couverture de surface en plus, confortable et sûre.

La suspension à mise à niveau automatique du pont avant avec course de vérin de 80 mm et stabilisateur de trajectoire garantit une traction optimale et augmente le débit de chantier jusqu'à 7 %. Le stabilisateur de trajectoire intégré et la performante transmission Vario garantissent la meilleure sécurité de conduite qui soit, même en dévers ou en cas d'utilisation du chargeur frontal. Particulièrement appréciée avec des outils lourds, la suspension du pont avant optimise le rendement et la sécurité notamment lors du travail en pente.

Le PTAC a été augmenté à 7,5 t – sécurité de conduite garantie même avec des charges élevées

Le Fendt 200 Vario repose sur un robuste châssis conçu pour un poids total admissible de 7500 kg et une charge utile supérieure à 3000 kg. Pour une sécurité de conduite maximale, le Fendt 200 Vario est ralenti par un frein à pistons annulaires avec booster. Ce freinage sur les quatre roues avec la traction intégrale combine sécurité de décélération sur les quatre roues et longue durée de vie avec une course de pédale courte et un effort minimal sur la pédale.

Avantage Fendt exclusif :

Prise de force arrière avec commande extérieure et augmentation du régime moteur – exemple pratique pour le remplissage d'une tonne à lisier : Activer la prise de force de l'extérieur pour augmenter ensuite le régime moteur dans la cabine appartient dorénavant au passé : l'engagement extérieur de la prise de force augmente automatiquement le régime moteur. La bonne nouvelle, c'est que les va-et-vient incessants dans la cabine sont terminés.

Traction intelligente 4RM et blocage de différentiel automatique

Les automatismes de 4RM et de différentiel en fonction de la vitesse et de l'angle de braquage sont d'une grande aide pour les manœuvres en bout de champ. Les deux systèmes sont activés ou désactivés selon l'angle de braquage ou la vitesse d'avancement. Résultat, une force de traction et une protection des sols sans pareilles, pour une maniabilité optimale.

Excellente valeur de reprise

La valeur de reprise élevée d'un Fendt 200 Vario constitue un solide atout pour sa rentabilité économique générale parce que ses coûts de fonctionnement par heure/ha sont faibles. Des solutions de pointe de ce type n'arrivent généralement sur le marché que des années plus tard. Avantage : un véritable investissement, même après des années.

Le confort d'un véhicule poids lourd

Le système 3 en 1 intelligent offre le summum en termes de confort de conduite et de facilité d'utilisation ; suspension verrouillable avec régulation automatique de la hauteur de pont avant, suspension mécanique de cabine et compensation d'oscillations active. La charge sur l'essieu avant est bien distribuée, le contact avec le sol reste constant et la maîtrise de la direction est parfaitement préservée. Parallèlement à la direction réactive Fendt qui permet d'effectuer en toute sécurité les travaux en ligne droite, le Fendt 200 Vario se distingue par un confort de conduite et d'utilisation comparable à un poids lourd.



Une maniabilité exceptionnelle grâce à sa taille de guêpe

Sa taille de guêpe lui assure une maniabilité exceptionnelle et un angle de braquage de 52° (selon les pneumatiques utilisés). Son poids réduit, de 4,1 tonnes minimum, minimise la compaction des sols.



Que vous soyez en bout de champ ou que vous sollicitiez le chargeur frontal, la direction FendtActive* vous permet d'accomplir un angle de braquage complet avec un seul tour de volant. Jusqu'à 8 km/h, il suffit d'un seul tour de volant pour pouvoir braquer à fond. Entre 8 et 18 km/h, l'effet de la direction à amplification variable diminue progressivement.

Guidage et gestion des manœuvres en bout de champ.



Parfaitement protégé, le récepteur Fendt Guide est intégré dans le toit du tracteur. Sans composants et câbles extérieurs apparents, cette technologie protège non seulement le récepteur contre les branches basses, mais également contre le vol.

Système d'autoguidage Fendt Guide – toujours sur la bonne voie

Le Fendt Guide vous assure une conduite précise et à vitesse constante, même en cas de visibilité réduite. Le Fendt Guide permet d'exploiter le plein potentiel de vos machines, afin de rester sur la bonne voie sans avoir à contrôler activement la direction, même de nuit, ou avec des largeurs de travail importantes. Avec le Fendt Guide, le tracteur maintient automatiquement la ligne idéale afin que vous puissiez continuer à vous concentrer totalement sur l'outil. Le chevauchement est ainsi réduit et, en fonction du niveau de précision utilisé, vous pouvez économiser entre 3 et 10 % d'intrants. Nous vous proposons deux systèmes de réception différents au choix, NovAtel® ou Trimble®.

Des solutions électroniques high-tech pour augmenter votre productivité : SC/VRC, Fendt Contour Assistant et documentation Task Doc

Pour la première fois, vous pouvez utiliser toutes les options de guidage et de documentation Fendt sur une gamme compacte : le Fendt 200 Vario. L'option Fendt Contour Assistant ajoute les options de lignes directrices « segments de contour » et « ligne unique ». Un seul tour de parcelle suffit pour créer les lignes directrices en utilisant le type de lignes « segments de contour ». Les limites du champ se créent ainsi facilement et rapidement. Utilisez le Single Line Contour pour enregistrer un parcours quasi infini. Aucune ligne parallèle ne sera créée. Les lignes parallèles ne sont pas chargées automatiquement et les jalonnages sont enregistrés comme des lignes de contour.



Ne faites jamais deux fois le même travail avec le SC

Grâce au système SectionControl Fendt pour outils ISOBUS, vous pourrez semer, épandre des engrais et des produits phytosanitaires sans aucun recroisement. Ce dispositif évite de traiter deux fois la même surface et maintient automatiquement les distances.

Modulation de dose grâce au Fendt VariableRateControl (VRC)

Quand vous transférez vos données avec Fendt Task Doc, vous pouvez appliquer différentes quantités selon les besoins et votre position, et économiser ainsi des intrants.

Simplification du séquençage de fourrière – Fendt Teach In (TI)

Cette assistance intelligente présente un véritable avantage pour les processus répétitifs, en particulier en fourrières. Notre système de gestion des manœuvres en bout de champ Fendt TI vous fait économiser jusqu'à 1920 mouvements de la main sur 160 manœuvres. Que ce soit manuellement à l'arrêt ou pendant la conduite, vous pouvez enregistrer toutes les fonctions dans une séquence et les mémoriser sur le terminal. Il suffit ensuite d'effleurer une touche pour activer les séquences automatiques en entrant ou sortant des fourrières. Vous pouvez ainsi conduire sans changer vos mains de position. Cinq paramètres de déclenchement (distance, temps, relevage avant, relevage arrière et mode manuel) et 13 groupes de fonctions vous aident à contrôler 74 fonctions. Passez facilement d'une séquence de manœuvres à l'autre.

Des profils de travail peut être enregistrés pour des équipements ajustés à la perfection, même quand différents conducteurs utilisent la même machine.

Les profils de travail permettent de sauvegarder chaque outil avec leurs propres réglages. Cela vous évite d'avoir à saisir les mêmes réglages à chaque fois. Même si vous disposez de différents opérateurs, tous peuvent travailler de manière efficace et optimisée en rappelant leurs réglages personnels.

FendtONE – la connexion parfaite entre le bureau et la machine.

Philosophie d'utilisation cohérente et intuitive

Pour la première fois, la plateforme FendtONE fusionne vos machines et votre bureau en une seule et même unité de commande. FendtONE combine l'utilisation familière du tracteur avec le terminal pour planifier ou contrôler des tâches généralement réservées au travail de bureau. Vous pouvez prévoir des données parcellaires et des commandes sur votre ordinateur ou votre smartphone, depuis n'importe où, et les envoyer à la machine. La vue est toujours la même, que ce soit depuis la cabine du conducteur ou en ligne (depuis le bureau ou au travail dans la machine). FendtONE vous aide à répondre aux exigences légales en matière de documentation et optimise tous vos processus de travail.

Avantages pratiques d'un seul coup d'œil :

- Utilisation intuitive et uniforme (mêmes boutons avec les mêmes icônes, installés au même endroit)
- Maintenance centralisée des données principales (données parcellaires, machines, etc.)



Choisissez entre trois modules

Au total, trois modules sont à votre disposition, selon vos besoins :

- Système de guidage
- Agronomie
- Commande de machine

Chaque module propose un pack standard avec les applications de base dont vous avez besoin. Vous pouvez également compléter les modules par des options.

Offre sur mesure adaptée à vos besoins

Module Fendt Smart Farming	Avantages	Option
Pack « Système de guidage » de base • Équipement du tracteur pour l'autoguidage et l'application Fendt Guide	<ul style="list-style-type: none"> • Travail au champ plus efficace que jamais • Indispensable pour la protection des cultures et tous les autres travaux des champs • Utilisation simple et intuitive • Données de la parcelle mises à jour et gérées d'un seul endroit • Moins de travail pour le conducteur • Réduction du chevauchement lors d'un passage à l'autre • Productivité plus élevée et plus grande sobriété • Utilisation complète des fonctions pendant le guidage 	<ul style="list-style-type: none"> • Choix entre différents récepteurs (NovAtel ou Trimble) • Fendt Contour Assistant • Fendt TI • Fendt TI Auto
Pack « Agronomie » de base • Application Fendt Task Doc incluse • Création de prescriptions et de rapports de suivi sur la machine • Vue d'ensemble complète des travaux terminés	<ul style="list-style-type: none"> • Aperçu des tâches et des travaux • Documentation simplifiée des tâches et travaux au champ • Documentation complète des travaux au champ • Prêt pour les rapports du futur • Transfert flexible de données : USB, Bluetooth ou réseau mobile 	<ul style="list-style-type: none"> • Next Machine Management* • agrirouter* *Logiciel externe
Pack « Commande de machine » de base Conditions préalables pour les fonctions ISOBUS supplémentaires • Commande simple et intuitive des outils ISOBUS via les connexions ISOBUS de la cabine et la prise à l'arrière	<ul style="list-style-type: none"> • Utilisation plus efficace de la configuration et des ressources • Meilleure qualité de travail • Meilleur ciblage du travail dans chaque sous-section • Économie de produits phytosanitaires, engrais et semences, grâce à une gestion mieux ciblée du travail à chaque étape (VRC, SC) • Un maximum de possibilités pour la gestion des outils ISOBUS • Commande plus facile des outils complexes 	<ul style="list-style-type: none"> • Fendt Section Control (SC) • Modulation de dose Fendt VariableRateControl (VRC)

FENDT 200 VARIO

Variantes d'équipements.*

Power Profi Profi+

Moteur	Power	Profi	Profi+
Ventilateur à pales réversibles	<input type="checkbox"/>	<input type="checkbox"/>	<input type="checkbox"/>
Kit de préchauffage (huile moteur, de transmission)	<input type="checkbox"/>	<input type="checkbox"/>	<input type="checkbox"/>

Transmission

Vario TMS - système de gestion du tracteur	■	■	■
Inverseur	■	■	■
Régulateur de vitesse	■	■	■

Système de guidage

Pack de système de guidage de base			■
Standard Trimble / NovAtel			<input type="checkbox"/>
RTK Trimble / NovAtel			<input type="checkbox"/>
TI Auto			<input type="checkbox"/>
Contour Assistant			<input type="checkbox"/>

Agronomie

Pack "Agronomie" de base			<input type="checkbox"/>
--------------------------	--	--	--------------------------

Commande de la machine

Commande de machine ISOBUS 200 (en cabine)		<input type="checkbox"/>	<input type="checkbox"/>
Section Control (SC)			<input type="checkbox"/>
Modulation de dose (Variable Rate Control (VRC))			<input type="checkbox"/>

Commande Vario

Joystick multifonctions avec vitesses Tempomat, régimes moteur, Teach In et commandes hydrauliques	■	■	■
Joystick 3L		<input type="checkbox"/>	<input type="checkbox"/>
Individual Operation Manager – affectation libre	■	■	■
Tableau de bord numérique	■	■	■
Terminal 12" à écran tactile et pavé de touches		<input type="checkbox"/>	■
Système de direction Fendt Active		<input type="checkbox"/>	■

Cabine

Cabine confort	■	■	■
Suspension mécanique de cabine	<input type="checkbox"/>	■	■
Siège confort à suspension pneumatique	■	■	■
Siège passager	■	■	■
Hauteur et colonne de direction réglable	■	■	■
Climatisation	<input type="checkbox"/>	■	■
Climatisation automatique intégrée	<input type="checkbox"/>	<input type="checkbox"/>	<input type="checkbox"/>
Compartment de rangement climatisé	■	■	■
Pare-brise/vitre arrière ouvrante	■	■	■
Essuie-glace et lave-glace arrière	<input type="checkbox"/>	<input type="checkbox"/>	<input type="checkbox"/>
Rétroviseur extérieur à réglage manuel	■	■	■
Support pour terminaux auxiliaires	<input type="checkbox"/>	<input type="checkbox"/>	<input type="checkbox"/>
Système de direction réactive Fendt	■	■	■
Retour automatique des clignotants	■	■	■
Support de commande de frein de remorque	<input type="checkbox"/>	<input type="checkbox"/>	<input type="checkbox"/>
Coupe-batterie électrique	<input type="checkbox"/>	<input type="checkbox"/>	<input type="checkbox"/>
Toit ouvrant vitré avec pare-soleil	■	■	■

Éclairage

Phares bi-halogènes	■	■	■
Eclairage additionnel avant code/phares	<input type="checkbox"/>	<input type="checkbox"/>	<input type="checkbox"/>
Phares de travail sur montant A	<input type="checkbox"/>	<input type="checkbox"/>	<input type="checkbox"/>
Feux de travail à LED sur montant A	<input type="checkbox"/>	<input type="checkbox"/>	<input type="checkbox"/>
Phares de travail de toit arrière	■	■	■
Feux de travail à LED à l'arrière du toit	<input type="checkbox"/>	<input type="checkbox"/>	<input type="checkbox"/>
Phares de travail de toit avant	<input type="checkbox"/>	<input type="checkbox"/>	<input type="checkbox"/>
Feux de travail à LED à l'avant du toit	<input type="checkbox"/>	<input type="checkbox"/>	<input type="checkbox"/>
Feux arrière à LED	<input type="checkbox"/>	<input type="checkbox"/>	<input type="checkbox"/>
Phares de jour à allumage automatique	<input type="checkbox"/>	■	■
Gyrophares à LED	<input type="checkbox"/>	<input type="checkbox"/>	<input type="checkbox"/>

* Pour les équipements des différents Settings, voir le Configurateur

Power Profi Profi+

Châssis	Power	Profi	Profi+
Suspension de l'essieu avant à correction d'assiette automatique, stabilisateur de trajectoire, verrouillable	<input type="checkbox"/>	<input type="checkbox"/>	<input type="checkbox"/>
Freinage pneumatique à 2 conduites	■	■	■

4RM / blocages de différentiels

Traction intégrale automatique et blocage de différentiel avec capteurs d'angle de braquage	■	■	■
Blocage de différentiel avant automatique	■	■	■

Relevage

Relevage avant simple effet avec commande extérieure (distributeur séparé)	<input type="checkbox"/>	<input type="checkbox"/>	<input type="checkbox"/>
Relevage avant double effet confort avec contrôle de position et commandes externes	<input type="checkbox"/>	<input type="checkbox"/>	<input type="checkbox"/>
Relevage avant double effet confort avec contrôle de position, report de charge et commandes externes	<input type="checkbox"/>	<input type="checkbox"/>	<input type="checkbox"/>
Relevage arrière commandé de l'extérieur	■	■	■
Relevage électrohydraulique avec compensation d'oscillations	■	■	■

Prise de force

Avant : 540E tr/min	<input type="checkbox"/>	<input type="checkbox"/>	<input type="checkbox"/>
Avant : 1000 tr/min	<input type="checkbox"/>	<input type="checkbox"/>	<input type="checkbox"/>
Prise de force arrière 540/propor à l'av./1000 tr/min	<input type="checkbox"/>	<input type="checkbox"/>	<input type="checkbox"/>
Prise de force arrière 540/540E/1000 tr/min	■	■	■
Commandes externes de la prise de force arrière	■	■	■

Système hydraulique

Levier en croix pour pilotage de deux distributeurs, joystick multifonctions	<input type="checkbox"/>	■	■
Module linéaire d'actionnement de distributeurs hydrauliques	<input type="checkbox"/>	■	■
Commandes externes de distributeur hydraulique à l'arrière	<input type="checkbox"/>	<input type="checkbox"/>	<input type="checkbox"/>
Pompe hydraulique tandem, refroidisseur d'huile hydraulique (42+ 33 l/min)	■		
Système LoadSensing à pompe à cylindrée variable (33+71 l/min)	<input type="checkbox"/>	■	■
1er et 2ème distributeurs auxiliaires à l'arrière	■	■	■
3ème distributeur auxiliaire à l'arrière	<input type="checkbox"/>	<input type="checkbox"/>	<input type="checkbox"/>
4ème distributeur auxiliaire à l'arrière ou 3 distributeur auxiliaire à l'arrière et 1 à l'avant	<input type="checkbox"/>	<input type="checkbox"/>	<input type="checkbox"/>
Connexion hydraulique Power Beyond	<input type="checkbox"/>	<input type="checkbox"/>	<input type="checkbox"/>
Retour arrière	■	■	■
Retour libre sans filtre	<input type="checkbox"/>	<input type="checkbox"/>	<input type="checkbox"/>
Distributeurs arrière avec accouplement sous pression	<input type="checkbox"/>	<input type="checkbox"/>	<input type="checkbox"/>

Équipement supplémentaire

Crochet sur échelle	■	■	■
Crochet sur échelle standard	<input type="checkbox"/>	<input type="checkbox"/>	<input type="checkbox"/>
Attelage à rotule 80 mm sur échelle	<input type="checkbox"/>	<input type="checkbox"/>	<input type="checkbox"/>
Piton fixe renforcé	<input type="checkbox"/>	<input type="checkbox"/>	<input type="checkbox"/>
Barre oscillante	<input type="checkbox"/>	<input type="checkbox"/>	<input type="checkbox"/>
Piton fixe	■	■	■
Masses avant, différentes tailles	<input type="checkbox"/>	<input type="checkbox"/>	<input type="checkbox"/>
Masses de roues arrière	<input type="checkbox"/>	<input type="checkbox"/>	<input type="checkbox"/>
Garde-boue avant pivotants	<input type="checkbox"/>	<input type="checkbox"/>	<input type="checkbox"/>

Chargeur frontal

Potences pour chargeur frontal	<input type="checkbox"/>	<input type="checkbox"/>	<input type="checkbox"/>
Chargeur frontal Cargo 3X/65	<input type="checkbox"/>	<input type="checkbox"/>	<input type="checkbox"/>

FENDT 200 VARIO

Spécifications techniques.



		207 Vario	208 Vario	209 Vario	210 Vario	211 Vario
Moteur						
Puissance nominale ECE R 120	kW/ch	53/72	60/82	67/91	73/99	77/105
Puissance nominale avec DP ECE R 120 (valeur d'homologation)						84/114
Puissance maximale ECE R 120	kW/ch	58/79	62/84	69/94	77/104	84/114
Puissance maximale avec DP ECE R 120						91/124
Nombre de cylindres	Nombre	3	3	3	3	3
Cylindrée	cm³	3300	3300	3300	3300	3300
Régime nominal	tr/min	2100	2100	2100	2100	2100
Couple max. à 1600 tr/min	Nm	328	348	389	428	
Couple max. avec DP à 1600 tr/min	Nm					508
Réserve de couple	%	37.0	28.0	28.0	30.0	33.0
Réservoir à carburant	litres	125.0	125.0	125.0	125.0	125.0
Réservoir AdBlue	litres	16.0	16.0	16.0	16.0	16.0

Transmission et prise de force

Type de transmission		ML75	ML75	ML75	ML75	ML75
Plage de vitesses avant	km/h	0.02-40	0.02-40	0.02-40	0.02-40	0.02-40
Plage de vitesses arrière	km/h	0.02-25	0.02-25	0.02-25	0.02-25	0.02-25
Prise de force arrière		540/540E/1000	540/540E/1000	540/540E/1000	540/540E/1000	540/540E/1000
Prise de force arrière en option (Pdf proportionnelle à l'avancement incluse)		540/1000/4,0	540/1000/4,0	540/1000/3,8	540/1000/3,8	540/1000/3,8
Prise de force avant option 1		1000	1000	1000	1000	1000
Prise de force avant option 2		540E	540	540	540	540

Relevage et système hydraulique

Pompe hydraulique double	l/min	33+42	33+42	33+42	33+42	33+42
Pompe à débit variable	l/min	33+71	33+71	33+71	33+71	33+71
Pression de service / pression de commande	bars	200	200	200	200	200
Distributeurs max. (avant/milieu/arrière)	Nombre	0/0/4	0/0/4	0/0/4	0/0/4	0/0/4
Distributeurs max. disponibles en option (avant/milieu/arrière)		1/0/3	1/0/3	1/0/3	1/0/3	1/0/3
Volume max. d'huile hydraulique exportable	litres	34	34	34	34	34
Capacité de levage max. du relevage arrière	daN	4204	4204	4204	4204	4204
Capacité de levage max. du relevage avant	daN	2540	2540	2540	2540	2540

Pneus

Pneus avant standard		320/70R24	320/70R24	380/70R24	380/70R24	440/65R24
Pneus arrière standard		420/85R30	480/70R30	480/70R34	480/70R34	540/65R34
Pneus avant option 1		320/70R24	320/70R24	320/70R24	320/70R24	320/70R24
Pneus arrière option 1		480/70R30	420/85R30	420/85R30	420/85R30	420/85R30
Pneus avant option 2		380/70R24	380/70R24	320/70R24	320/70R24	320/70R24
Pneus arrière option 2		480/70R34	480/70R34	480/70R30	480/70R30	480/70R30
Pneus avant option 3		440/65R24	440/65R24	440/65R24	440/65R24	380/70R24
Pneus arrière option 3		540/65R34	540/65R34	540/65R34	540/65R34	480/70R34

Dimensions

Largeur de voie avant (pneus standard)	mm	1500	1500	1690	1690	1690
Largeur de voie arrière (pneus standard)	mm	1510	1660	1660	1660	1660
Largeur hors tout avec pneus standard	mm	1970	2170	2170	2170	2186
Longueur hors tout	mm	4119	4119	4119	4119	4119
Hauteur hors tout - cabine confort	mm	2570	2570	2620	2620	2620
Garde au sol max.	mm	475	475	475	475	475
Empattement	mm	2370	2370	2370	2370	2370

Masses

Poids à vide (tracteur de base avec cabine - réservoirs pleins sans conducteur)	kg	4100.0	4140.0	4220.0	4220.0	4280.0
PTAC	kg	7500.0	7500.0	7500.0	7500.0	7500.0
Charge max. sur l'attelage sur échelle	kg	2000.0	2000.0	2000.0	2000.0	2000.0

FENDT

It's Fendt. Parce que nous comprenons l'agriculture.



www.fendt.com

AGCO GmbH - Fendt-Marketing
87616 Marktobendorf, Allemagne

 **AGCO**
Your Agriculture Company

Fendt est une marque mondiale d'AGCO.
Toutes les données concernant l'étendue de la livraison, l'aspect, les performances, les dimensions, la consommation et les coûts d'utilisation des véhicules correspondent aux informations les plus récentes disponibles à la date d'impression. Elles peuvent varier jusqu'au moment de l'achat du tracteur. Votre concessionnaire Fendt ne manquera pas de vous informer des éventuelles modifications. Les équipements présentés sur les véhicules varient en fonction des pays de commercialisation.